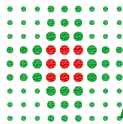


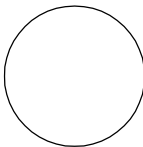
COMUNE DI BOLOGNA



**SERVIZIO SANITARIO REGIONALE
EMILIA-ROMAGNA**
Azienda Unità Sanitaria Locale di Bologna
Dipartimento Tecnico Patrimoniale
Area Dipartimentale Tecnica

Istituto delle Scienze Neurologiche
Istituto di Ricovero e Cura a Carattere Scientifico

N° PROGR.



CONSEGNA

DATA E PROT.

VERIFICA/VALIDAZIONE/APPROVAZIONE

DATA E PROT.

TIMBRI E FIRME DI ATTESTAZIONE DELLA VERIFICA/VALIDAZIONE

RISTRUTTURAZIONE MONOBLOCCO OSPEDALE MAGGIORE ALA LUNGA PIANI 08 - 09 **PROGETTO ESECUTIVO**

SPAZIO RISERVATO PER APPROVAZIONE TITOLO EDILIZIO



PROGETTO ARCHITETTONICO
Ing. Francesco Maria Francavilla

PROGETTO STRUTTURALE

PROPRIETA'
AZIENDA USL
DI BOLOGNA
DELEGATO CON DELIBERA
N. 237 del 24/07/2012
IL COORDINATORE DELL'AREA
DIPARTIMENTALE TECNICA
(Ing. Francesco Rainaldi)

PROGETTO IMPIANTI ELETTRICI
Ing. Davide Canarini

PROGETTO IMPIANTI MECCANICI
P.I. Giovanni Bonfiglioli

DIRETTORE GENERALE
Dott. Francesco Ripa di Meana

COORDINATORE SICUREZZA FASE PROGETTAZIONE
Geom. Ilario Massa

COORDINATORE SICUREZZA FASE ESECUZIONE

RESPONSABILE UO Servizi
Progettazione Edile e Antincendio
Ing. Franco Emiliani

RESPONSABILE PROCEDIMENTO
Dott. Ing. Francesco Rainaldi

PRESIDIO: **OSPEDALE MAGGIORE**

COLLABORATORE/ESTENSORE
Arch. Rossella Nigro Imperiale
Geom. Erica Forlani

EDIFICIO: **ALA LUNGA**

CODICE EDIFICIO
H-AL

PIANO:

DIREZIONE LAVORI

ELABORATO:

ABACO CAPPOTTI

CODICE PROG.

ELAB. N.

PE H-AL

AR 29

SOSTITUISCE IL N.

SOSTITUITO DAL N.

ARCHIVIO USL N.:

DATA:
GIUGNO 2013

SCALA:

1:100

REFERENTE AMMINISTRATIVO:
Dott.ssa Sara Capizzi

AGGIORNAMENTI

ARCHIVIO N.:

FILE:

MOD01 PsqB01 ADT
Rev. 5.0 del 01/03/2013

1 FEBBRAIO 2014

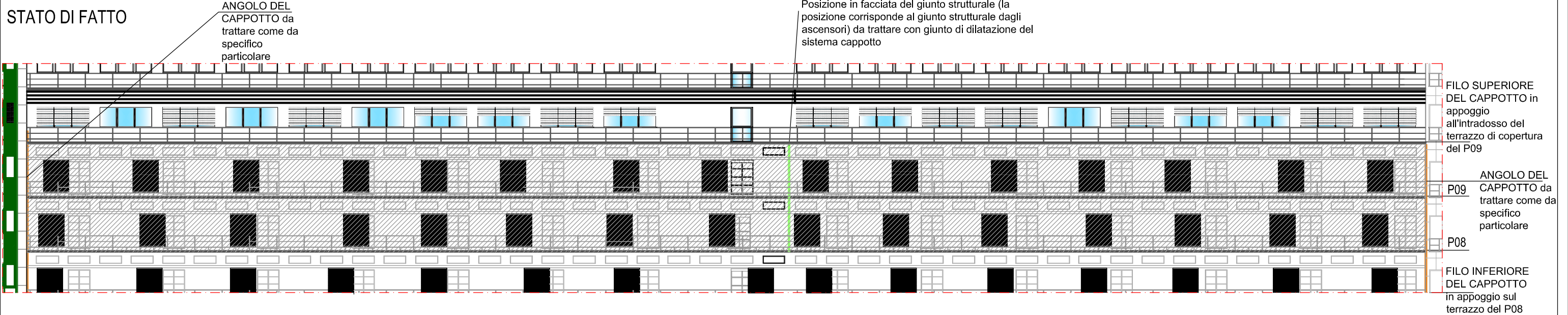
3

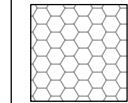
2 MAGGIO 2014

4

1) CON LA DICITURA "SISTEMA CAPPOTTO", COMPENSATO CON LA VOCE DI CAPITOLATO COD. 1.B.D3.20, SI INTENDE UN SISTEMA COMPLETO COMPRENSIVO DI EVENTUALE PREPARAZIONE DEL SOTTOFONDO CON FISSATIVO, STRATO DI INCOLLAGGIO (RASANTE E COLLANTE, CON COMPENSAZIONE DELLE IRREGOLARITA' DI FACCIATA), PANNELLO DI ISOLAMENTO NEGLI SPESSORI DI PROGETTO, TASSELLATURA CERTIFICATA DA CALCOLO, STRATO DI RASATURA ARMATA, RIVESTIMENTO MURALE COSTITUITO DA PRIMER E RIVESTIMENTO MINERALE (TONACHINO), COMPRESI TUTTI GLI ACCESSORI E COMPONENTI DI SISTEMA COME DA ELABORATI DA CONTRATTO E SECONDO LE PRESCRIZIONI DI SISTEMA, INCLUSI GLI ELEMENTI E LE LAVORAZIONI PER LA REALIZZAZIONE DEI CASSONETTI DI FACCIATA PER OSPITARE IL SISTEMA DI OSCURAMENTO TIPO GRIESSER (ESCLUSI I SOLI ELEMENTI DEL COSIDDETTO "SISTEMA INFISSI"), CONFORME CE E ETAG 004 NELL'INTERO SISTEMA, OMOLOGATO ETA , CERTIFICATO E GARANTITO CON POLIZZA ASSICURATIVA DECENNALE PER L'INTERO CICLO PER UN IMPORTO ALMENO PARI A QUELLO DEL GRUPPO DI LAVORAZIONE OMOGENEA "RIVESTIMENTI ESTERNI A CAPPOTTO" POSTO A BASE DI GARA. LE LAVORAZIONI PROPEDEUTICHE (DEMOLIZIONI E COSTRUZIONI PARAMENTI VERTICALI, INTONACO ESTERNO, ETC..) SONO COMPENSATE A PARTE.

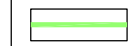
STATO DI FATTO





LAVORAZIONI DI FACCIATA:

- opere edili di demolizione e costruzione (rimozione dei frangisole orizzontali esistenti, rimozione degli infissi esistenti inclusi relativi parapetti vetrati sulle porte-finestra, riprofilatura dei foro muro inclusa rimozione delle soglie esistenti) e sostituzione degli infissi - vedi Abaco pareti e Abaco infissi
- su tutta la superficie pareti esistenti: battitura e picchiatura intonaco esistente (COD. 1.B.G6.28), eventuali riprese di porzioni distaccate di intonaco e nuovo intonaco (COD. 1.B.F1.8),demolizione e rifacimento intonaco facciata esterna in corrispondenza del vano scala e ascensori (COD. 1.B.A1.34 + 1.B.F1.8), rasatura superficiale con collante del sistema cappotto (incluso nella voce del sistema cappotto).
- su tutta la superficie nuove pareti: intonaco per esterni (COD. 1.B.F1.8), rasatura superficiale con collante del sistema cappotto (incluso nella voce del sistema cappotto).
- nuovo frangisole fisso all'intradosso dei terrazzi COD. 1.B.H3.10.A+B ai piani 8 e 9 (calpestio P10 e P9) + nuovo copertinaggio metallico COD. 1.B.H3.10.B al piano 8 (calpestio P8).
- opere propedeutiche (allentamento e rifissaggio calate sistema di protezione scariche atmosferiche, compreso negli oneri di installazione reti anticaduta di facciata + opere per la sicurezza come da Piano di Sicurezza e Coordinamento)



Giunto verticale del SISTEMA CAPPOTTO, incluso nella voce COD. 1.B.D3.20

Per gli interventi sulle strutture dei ballatoi vedere Tav INFISSI ESTERNI SUD



vista dall'interno delle degenze: infissi e parapetto vetrato da rimuovere



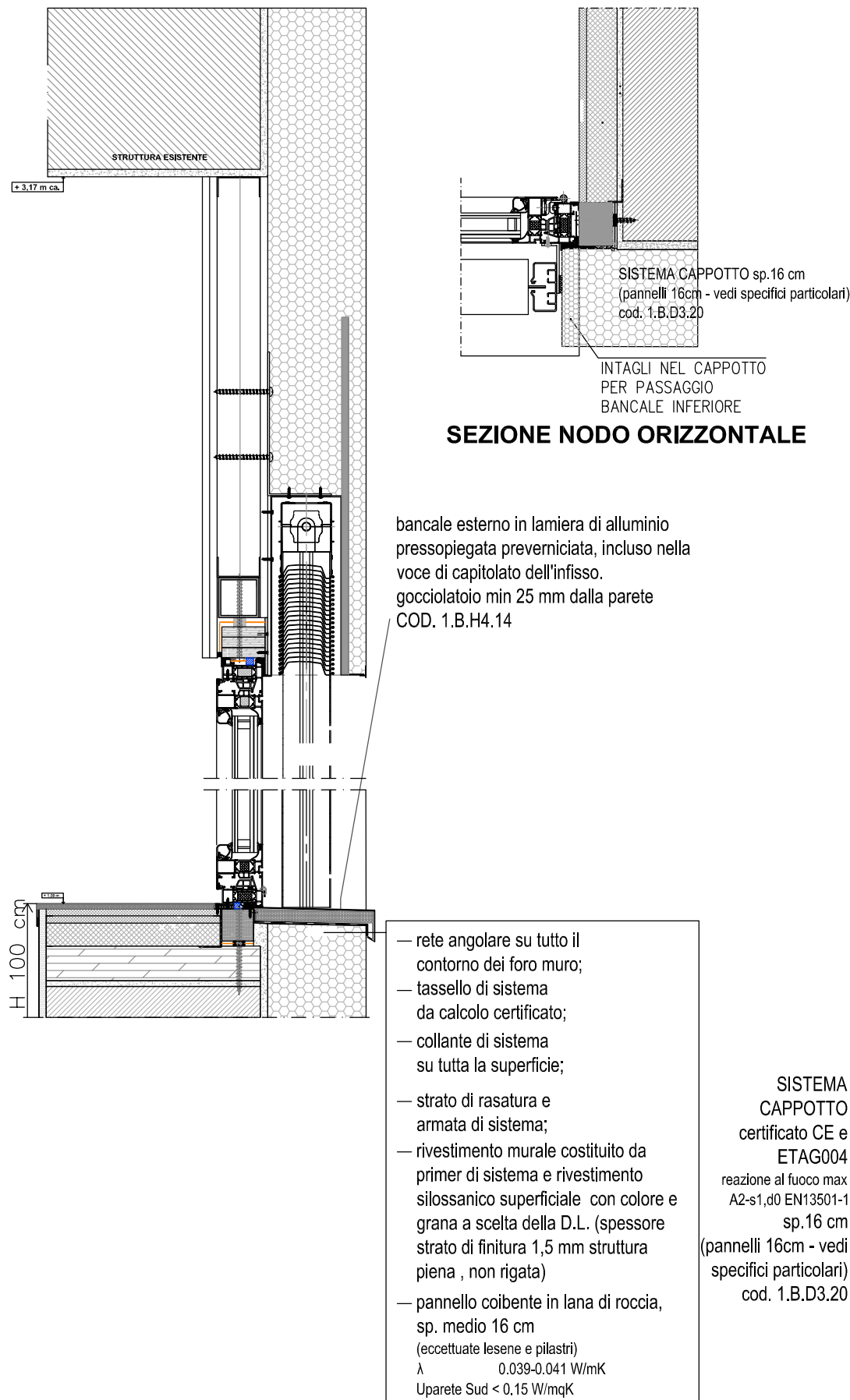
vista dall'interno delle degenze: infissi e parapetto vetrato da rimuovere



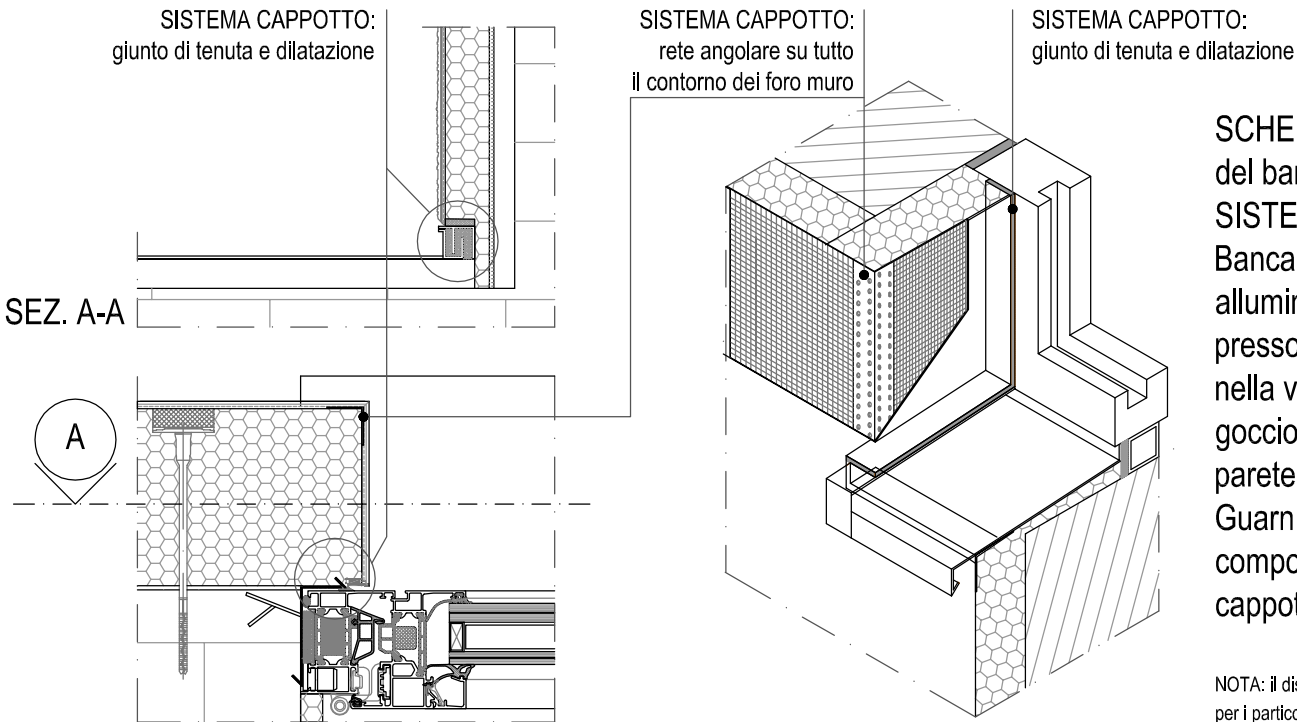
vista dall'esterno: frangisole esistenti da rimuovere (a+b); ringhiere da mantenere (c)

IMMAGINI
ESEMPLIFICATIVE
DELLO STATO
DI FATTO

PARETI ESTERNE SUD

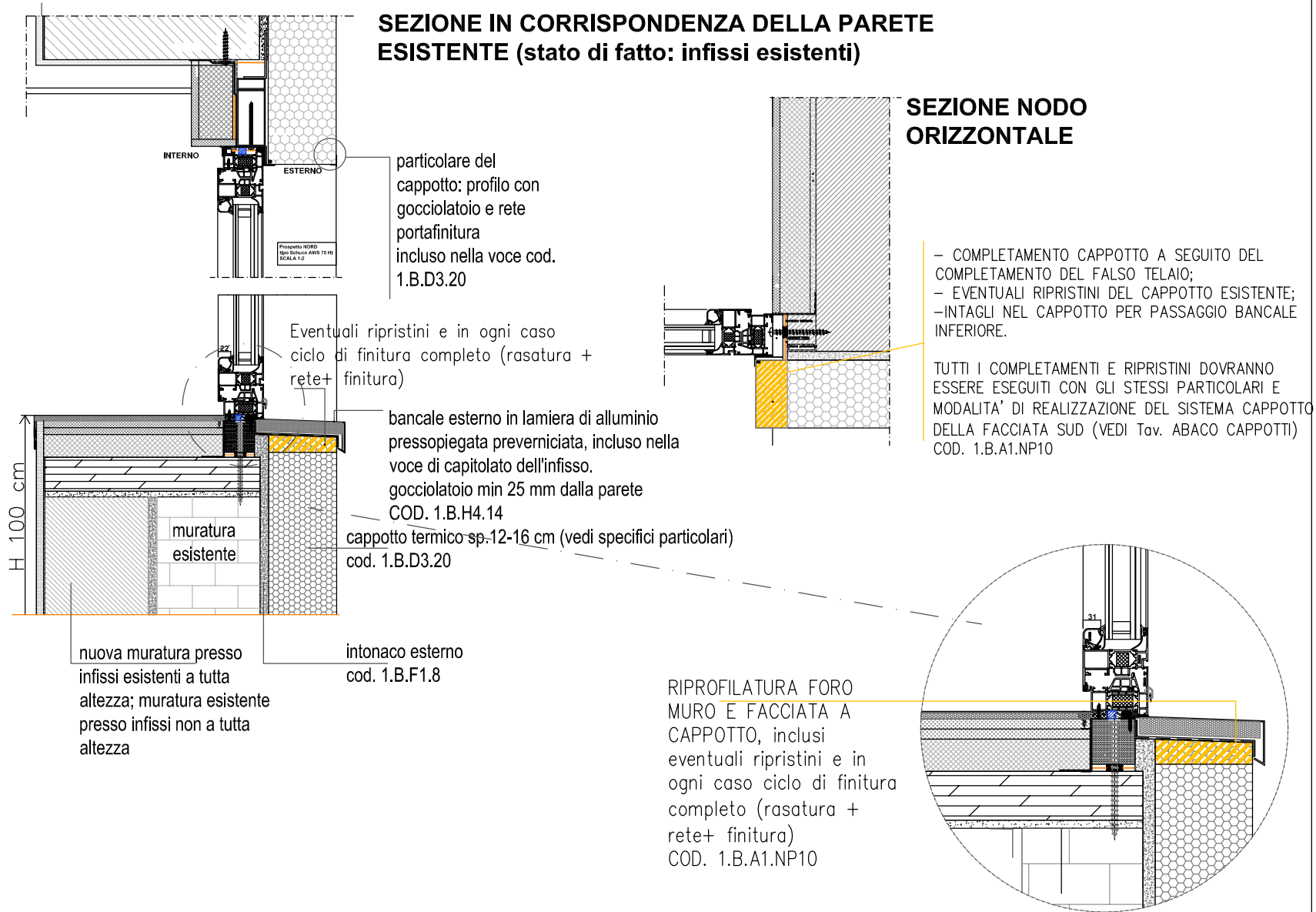


**SEZIONE IN CORRISPONDENZA DELLA NUOVA
PARETE ESTERNA (stato di fatto: da demolire)**



PARETI ESTERNE NORD

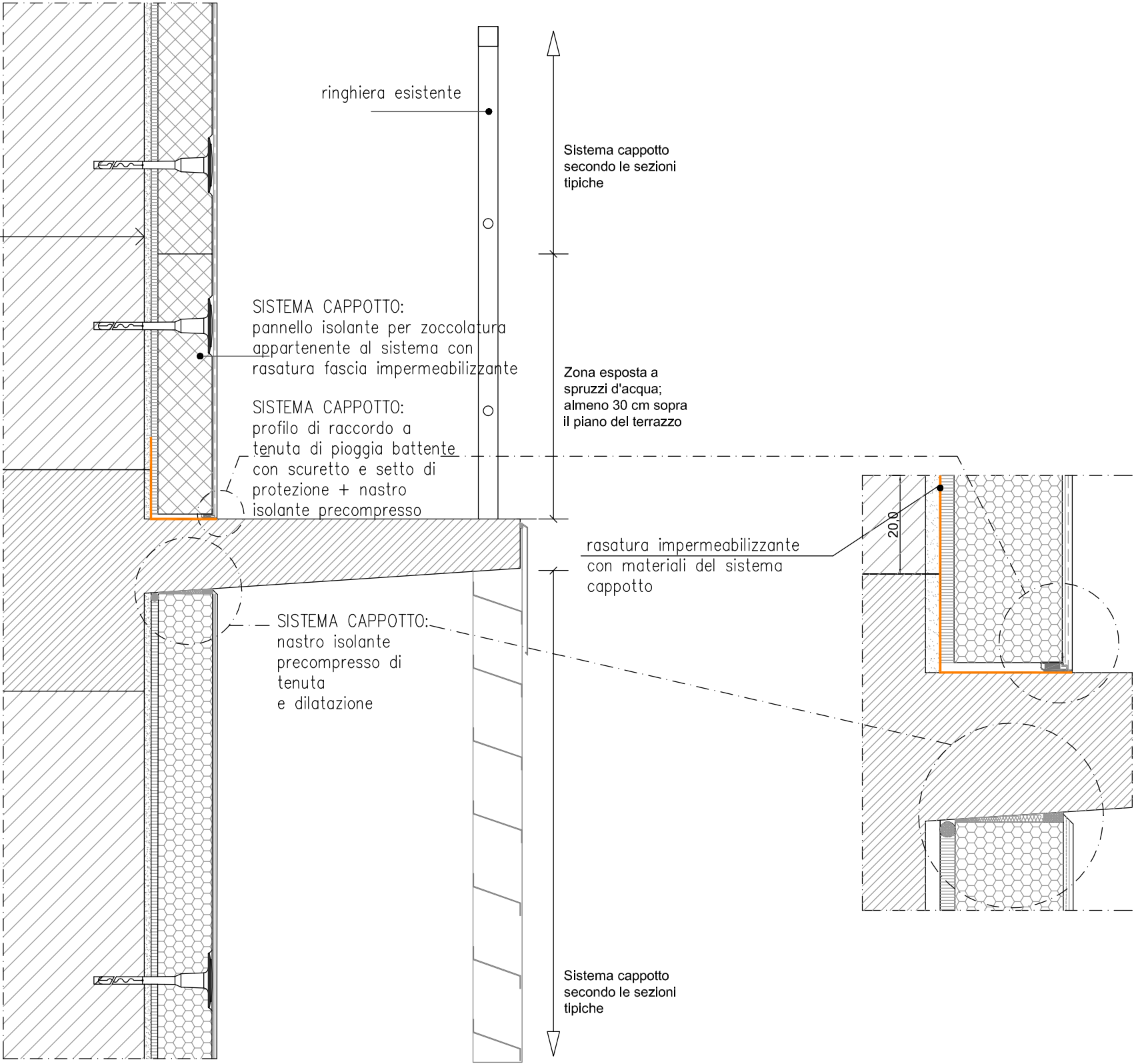
**SEZIONE IN CORRISPONDENZA DELLA PARETE
ESISTENTE (stato di fatto: infissi esistenti)**

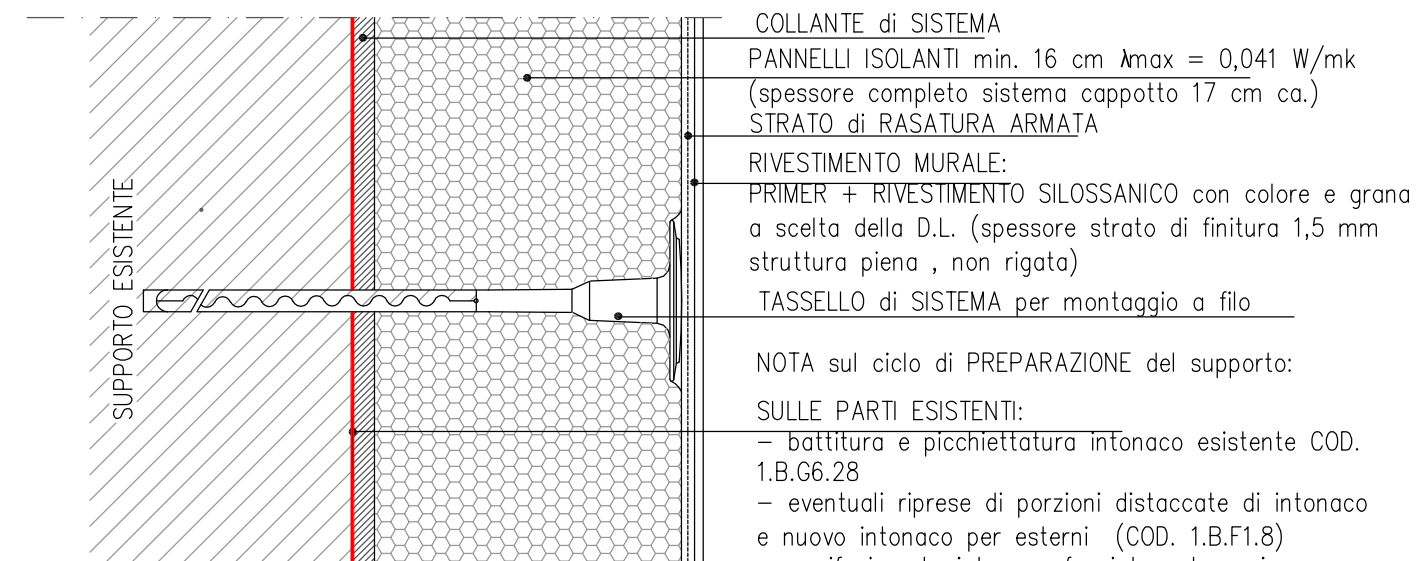


SULLE PARTI ESISTENTI:
– battitura e picchiettatura intonaco esistente COD. 1.B.G6.28
– eventuali riprese di porzioni distaccate di intonaco (COD. 1.B.F1.8)
– rifacimento intonaco facciata esterna in corrispondenza del vano scala e ascensori (COD. 1.B.A1.34 + 1.B.F1.8),
– rasatura superficiale con collante del sistema cappotto (incluso nella voce del sistema cappotto)

SULLE NUOVE PORZIONI:
– intonaco per esterni (COD. 1.B.F1.8)
– rasatura superficiale con collante del sistema cappotto (incluso nella voce del sistema cappotto)

NOTA:
Per il frangisole fisso esterno e i trattamenti di ripristino strutturale e impermeabilizzazione dei ballatoi, si veda tavola INFISSI ESTERNI NORD





COLLANTE di SISTEMA

PANNELLI ISOLANTI min. 16 cm $\lambda_{max} = 0,041$ W/mk
 (spessore completo sistema cappotto 17 cm ca.)

STRATO di RASATURA ARMATA

RIVESTIMENTO MURALE:

PRIMER + RIVESTIMENTO SILOSSANICO con colore e grana a scelta della D.L. (spessore strato di finitura 1,5 mm struttura piena, non rigata)

TASSELLO di SISTEMA per montaggio a filo

NOTA sul ciclo di PREPARAZIONE del supporto:

SULLE PARTI ESISTENTI:

- battitura e picchiatura intonaco esistente COD. 1.B.G6.28
- eventuali riprese di porzioni distaccate di intonaco e nuovo intonaco per esterni (COD. 1.B.F1.8)
- rifacimento intonaco facciata esterna in corrispondenza del vano scala e ascensori (COD. 1.B.A1.34 + 1.B.F1.8),
- rasatura superficiale con collante del sistema cappotto (incluso nella voce del sistema cappotto)

SULLE NUOVE PORZIONI:

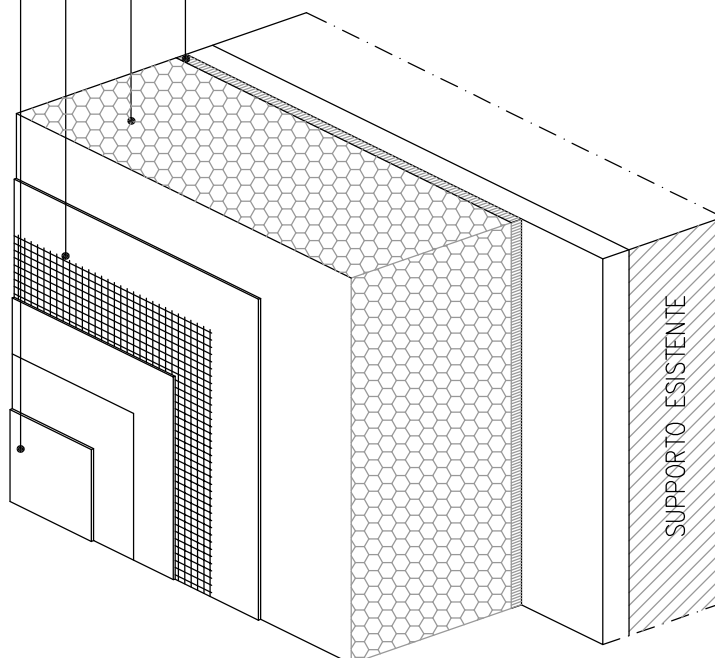
- intonaco per esterni (COD. 1.B.F1.8)
- rasatura superficiale con collante del sistema cappotto (incluso nella voce del sistema cappotto)

COLLANTE di SISTEMA

PANNELLI ISOLANTI min. 16 cm $\lambda_{max} = 0,041$ W/mk
 (spessore completo sistema cappotto 17 cm ca.)
 STRATO di RASATURA ARMATA

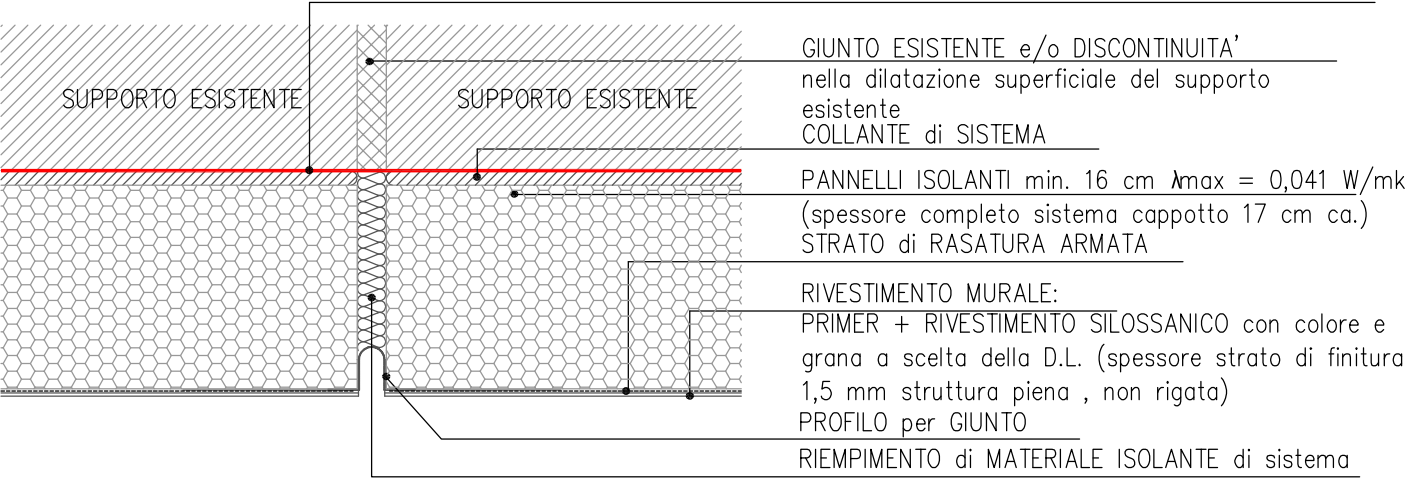
RIVESTIMENTO MURALE:

PRIMER + RIVESTIMENTO SILOSSANICO con colore e grana a scelta della D.L. (spessore strato di finitura 1,5 mm struttura piena, non rigata)

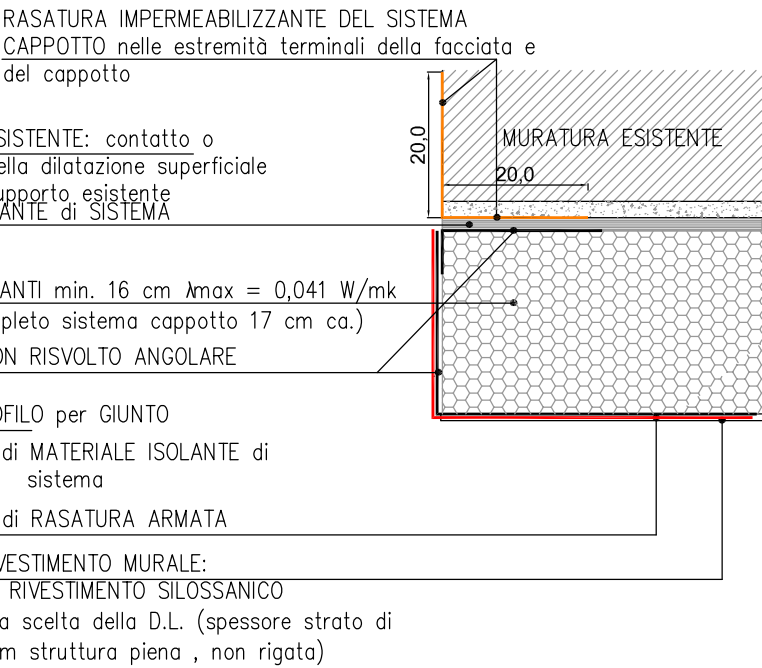


DILATAZIONE VERTICALE

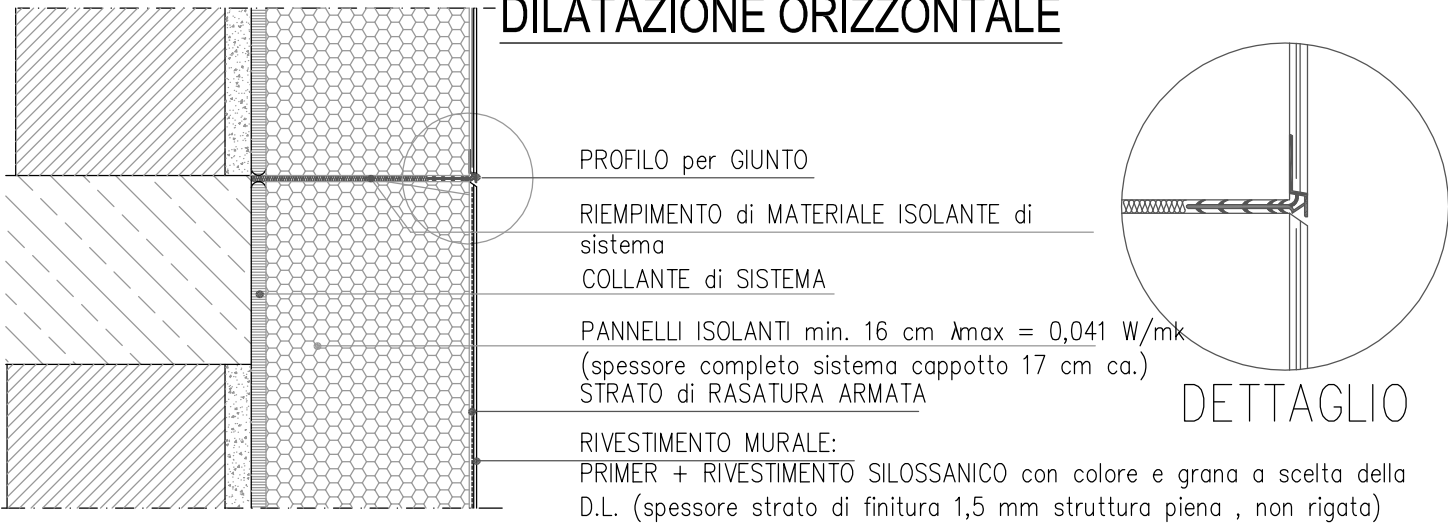
DILATAZIONE VERTICALE IN SUPERFICIE

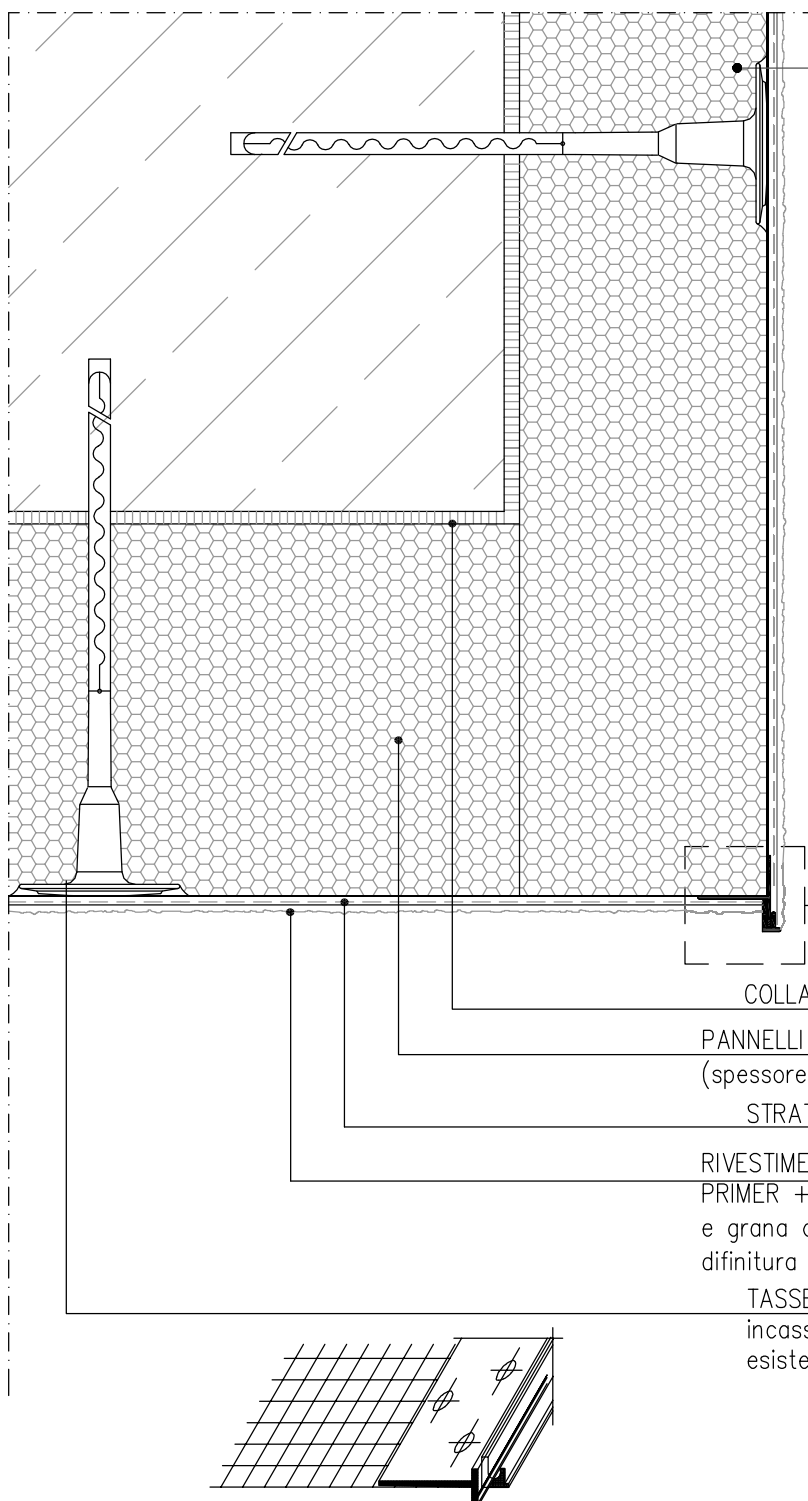


DILATAZIONE VERTICALE IN ANGOLI



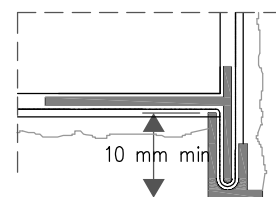
DILATAZIONE ORIZZONTALE





L'Impresa dovrà fornire il calcolo certificato delle tassellature; nella scelta del tassello dovrà considerare gli eventuali spessori differenti dei pannelli coibenti, dovuti a fuori piombo delle pareti esistenti, a lesene, pilastri, etc.

DETTAGLIO PROFILO CON GOCCIOLATOIO



PROFILO CON GOCCIOLATOIO

COLLANTE di SISTEMA

PANNELLI ISOLANTI min. 16 cm $\lambda_{max} = 0,041 \text{ W/mk}$
 (spessore completo sistema cappotto 17 cm ca.)

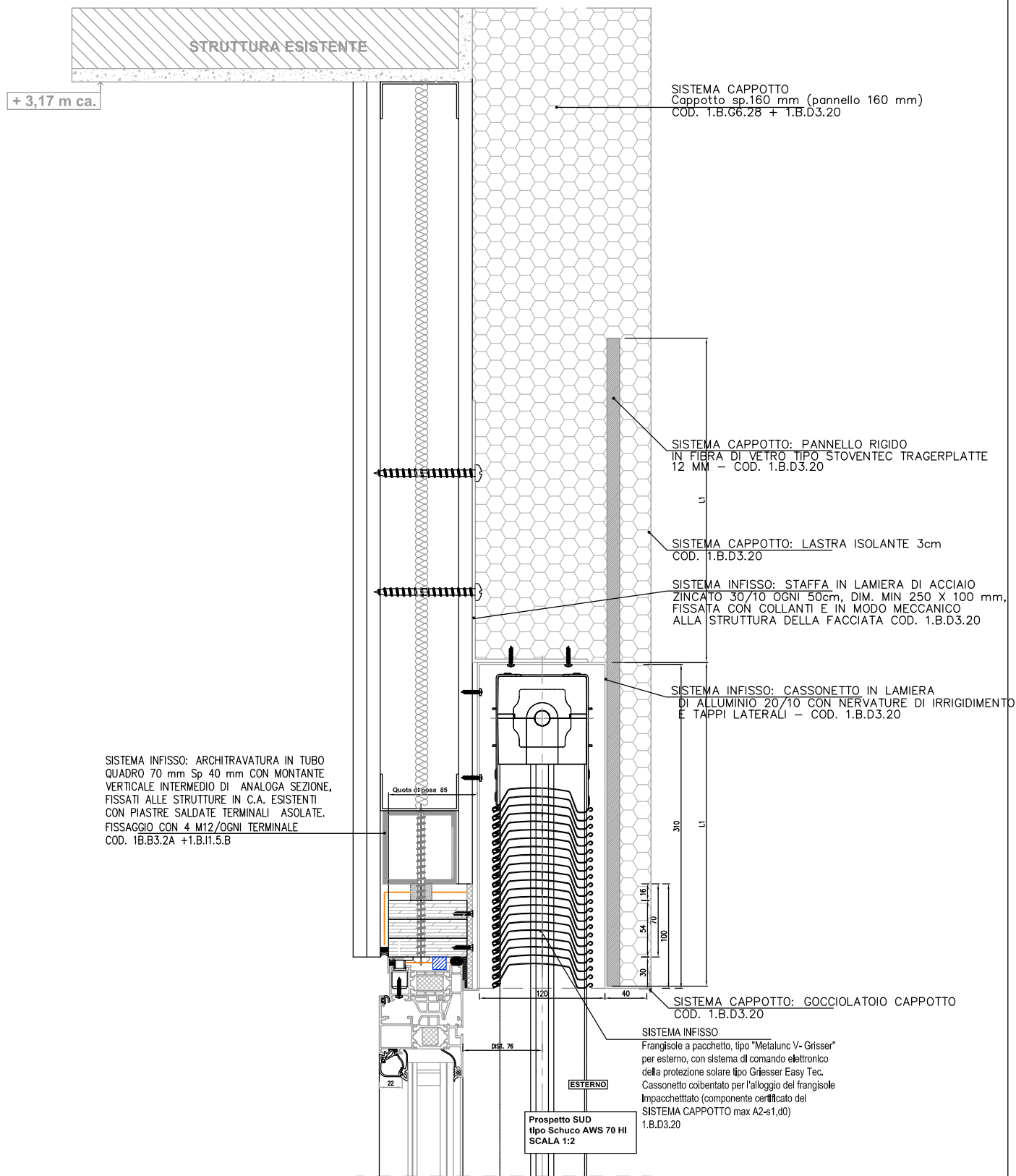
STRATO di RASATURA ARMATA

RIVESTIMENTO MURALE:

PRIMER + RIVESTIMENTO di SILOSSANICO con colore e grana a scelta della D.L. (spessore strato difinitura 1,5 mm struttura piena non rigata)

TASSELLO per il montaggio a filo e/o a incasso con piena penetrazione nel supporto esistente

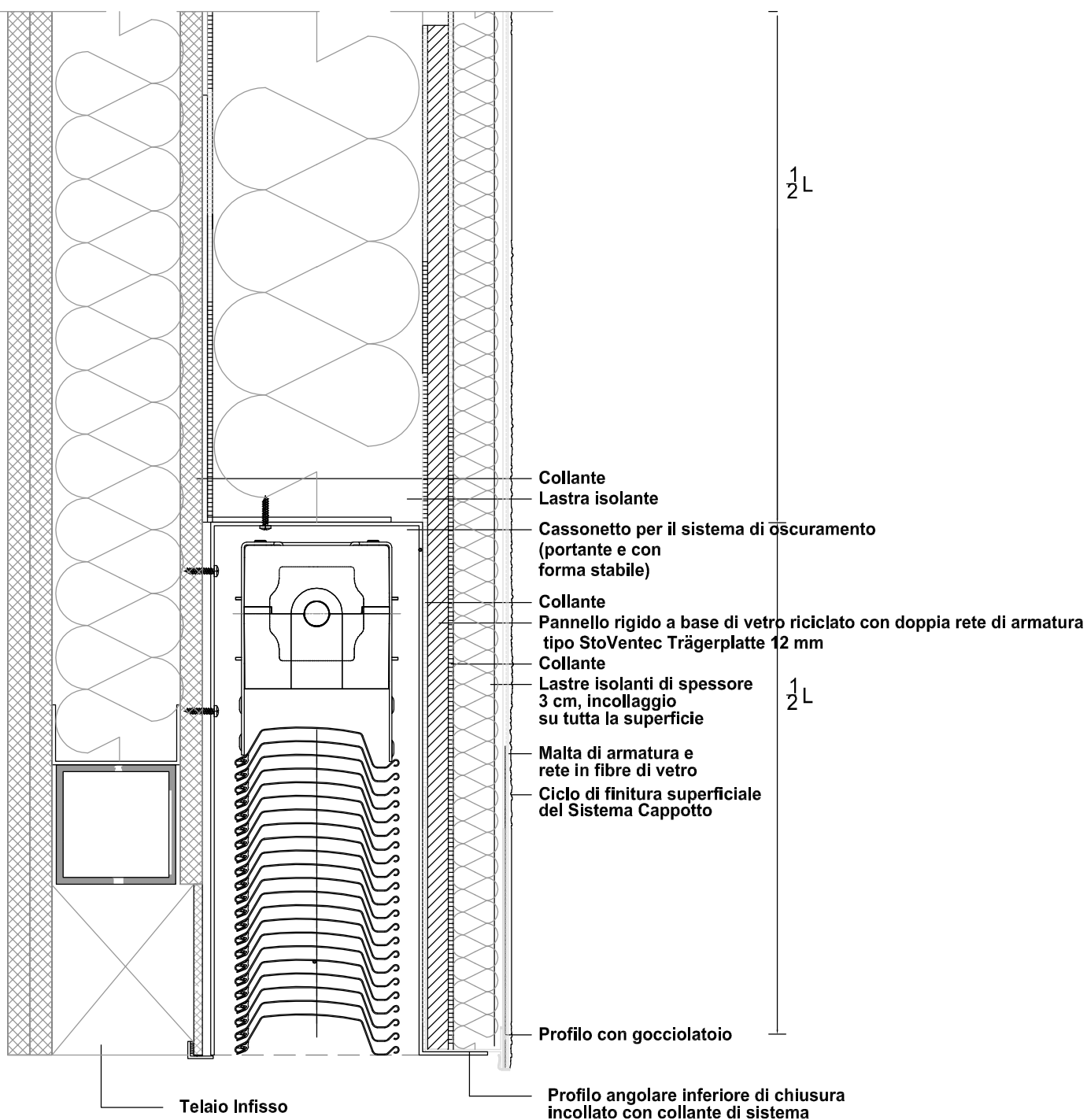
PARTICOLARE DEI COMPONENTI E LAVORAZIONI PER LA FORMAZIONE DEL CASSONETTO CHE OSPITA IL SISTEMA DI OSCURAMENTO TIPO GRIESSER - 1



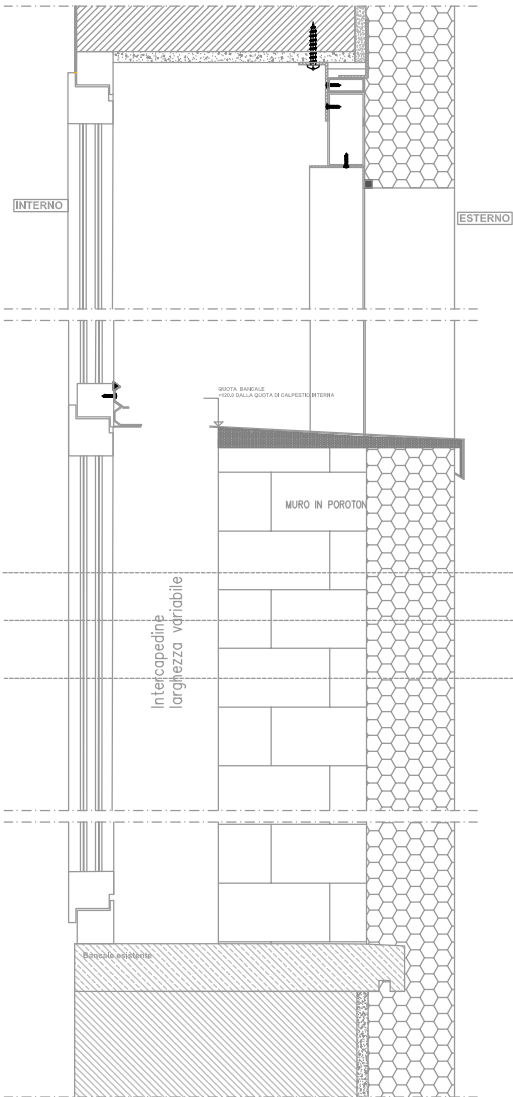
PARTICOLARE DEI COMPONENTI E LAVORAZIONI PER LA FORMAZIONE DEL CASSONETTO CHE OSPITA IL SISTEMA DI OSCURAMENTO TIPO GRIESSER - 2

Pagina:

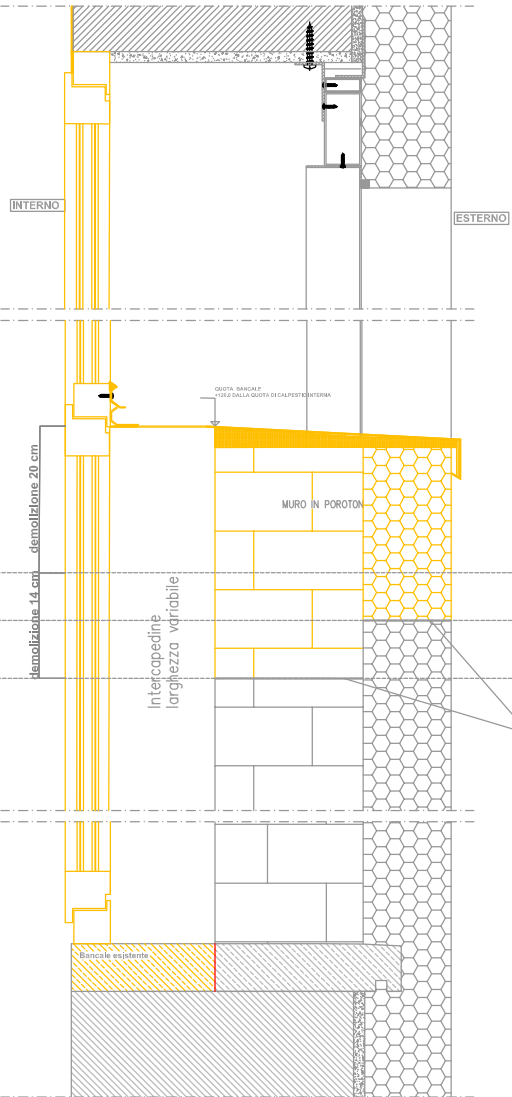
08



STATO DI FATTO

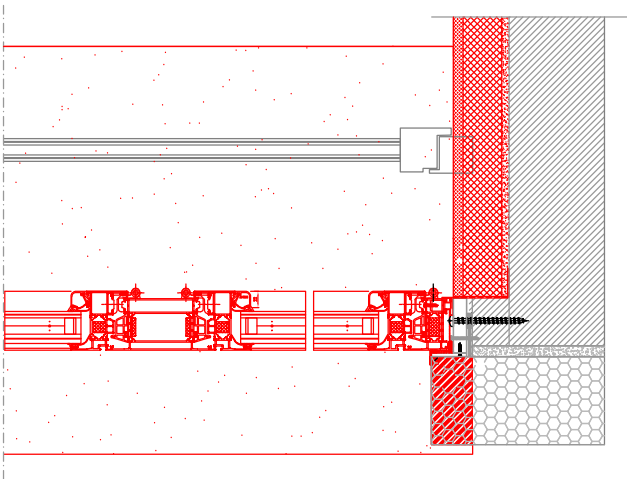
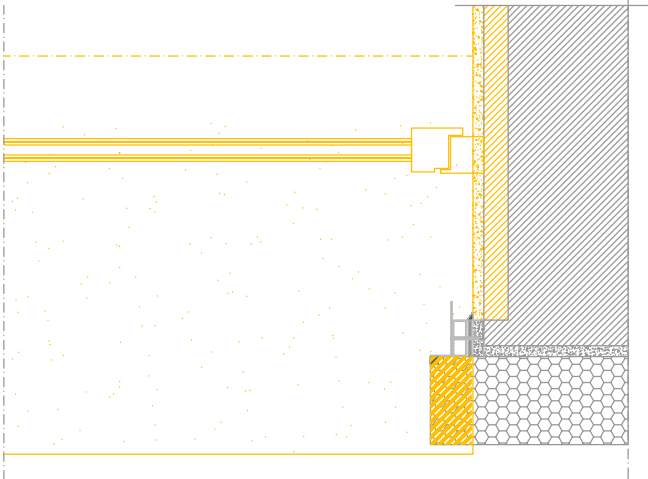
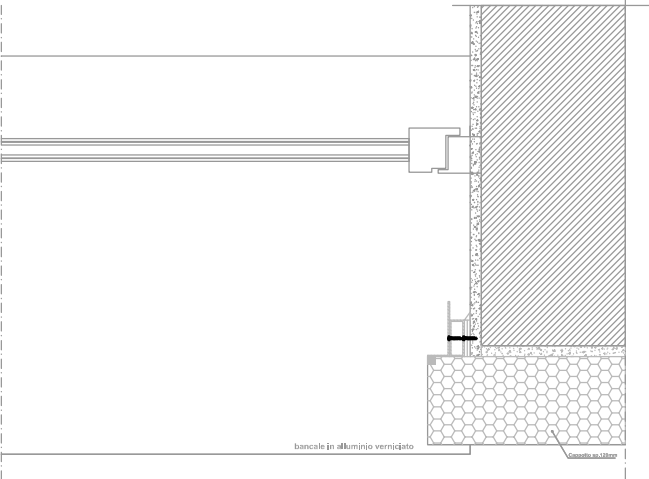
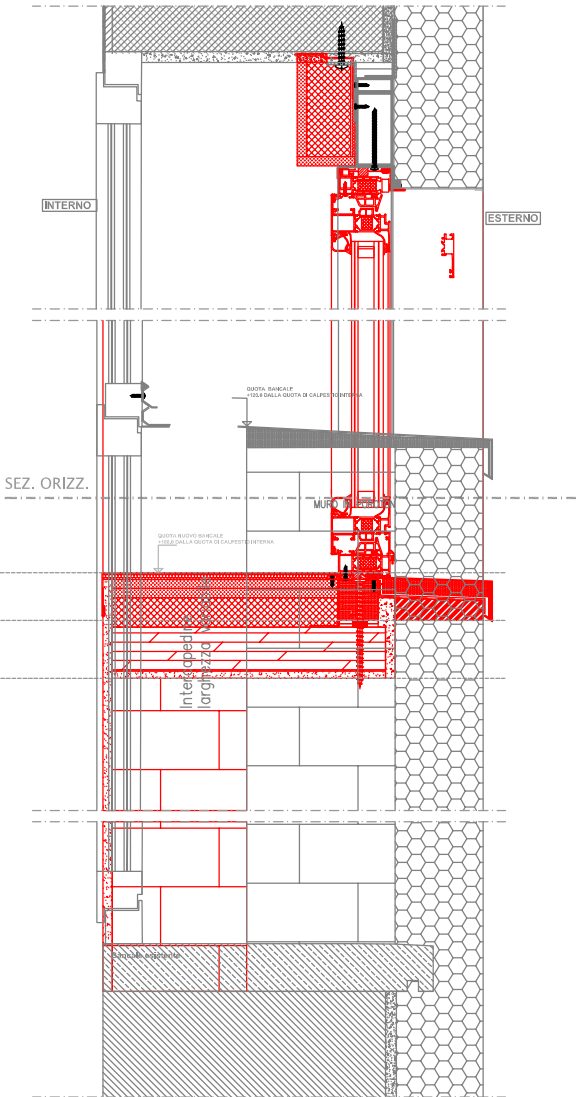


DEMOLITO



TAGLI DA
EFFETTUARE A
SEZIONE ESATTA
(FLESSIBILE, ECC..)

COSTRUITO



**PARTICOLARI FOTOGRAFICI SULLA REALIZZAZIONE DEL
CAPPOTTO SUL LATO NORD (STATO DI FATTO SU CUI
INTERVIENE IL PRESENTE PROGETTO CON LE LAVORAZIONI
INCLUSE NELLA VOCE COD. 1.B.A1.NP10)**

Pagina:

All. 1

1) PARTICOLARI FOTOGRAFICI SULLA REALIZZAZIONE DEL CAPPOTTO SUL LATO NORD (STATO DI FATTO SU CUI INTERVIENE IL PRESENTE PROGETTO)



BANCALE ESISTENTE
RASATO

CAPPOTTO



RASATURA SUL BANCALE
E SULLE SPALLE



PARTICOLARE SPALLE



PARTICOLARE RASATURA
SPALLA LATERALE



PARTICOLARE FALSO TELAIO
(VISTA DALL'INTERNO)



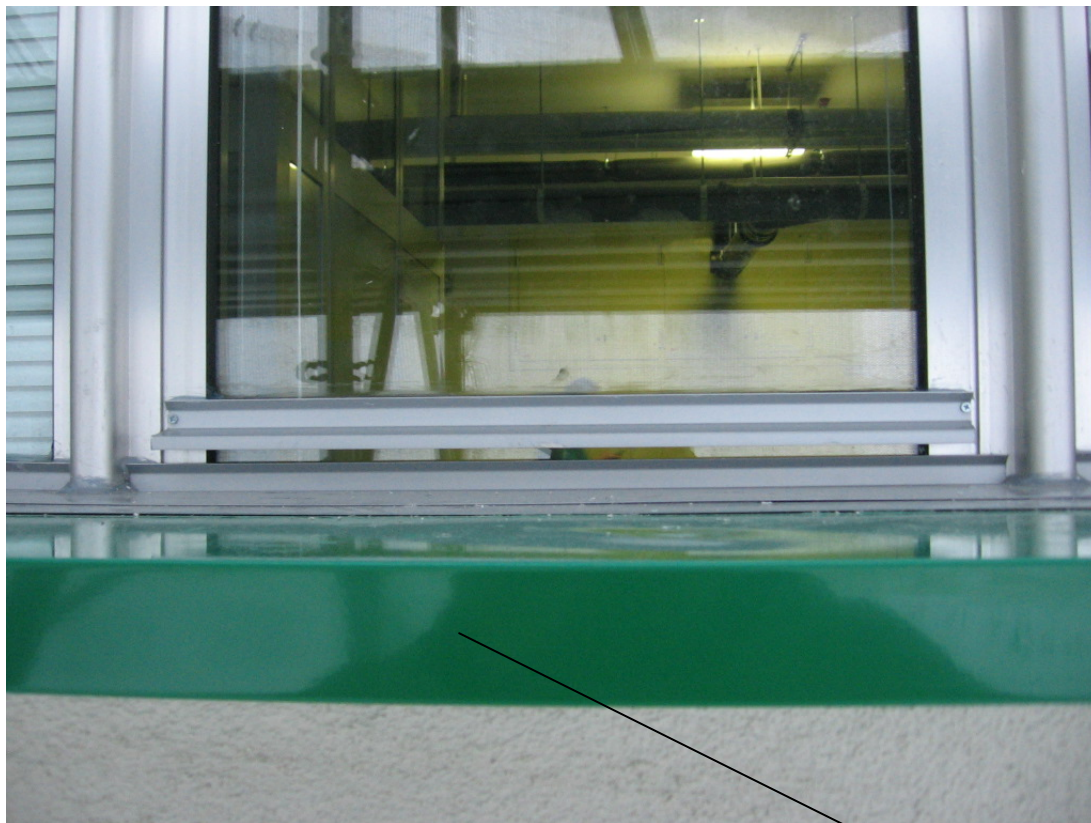
COMPLETAMENTO FINITURE



POSA DEL BANCALE IN LAMIERA



BANCALE IN LAMIERA



RISVOLTO DEL BANCALE



FALSO TELAIO DA PROLUNGARE
TELESCOPICAMENTE IN PROGETTO

STATO FINALE DEL BANCALE

1) FASI E PARTICOLARI DI REALIZZAZIONE DEI BANCALI ESTERNI





ANTIROMBO E GUAINA EPDM
SOPRA QUARTO LATO

26/11/2012



NASTRO PRECOMPRESSO TRA
BANCALE E TELAIO

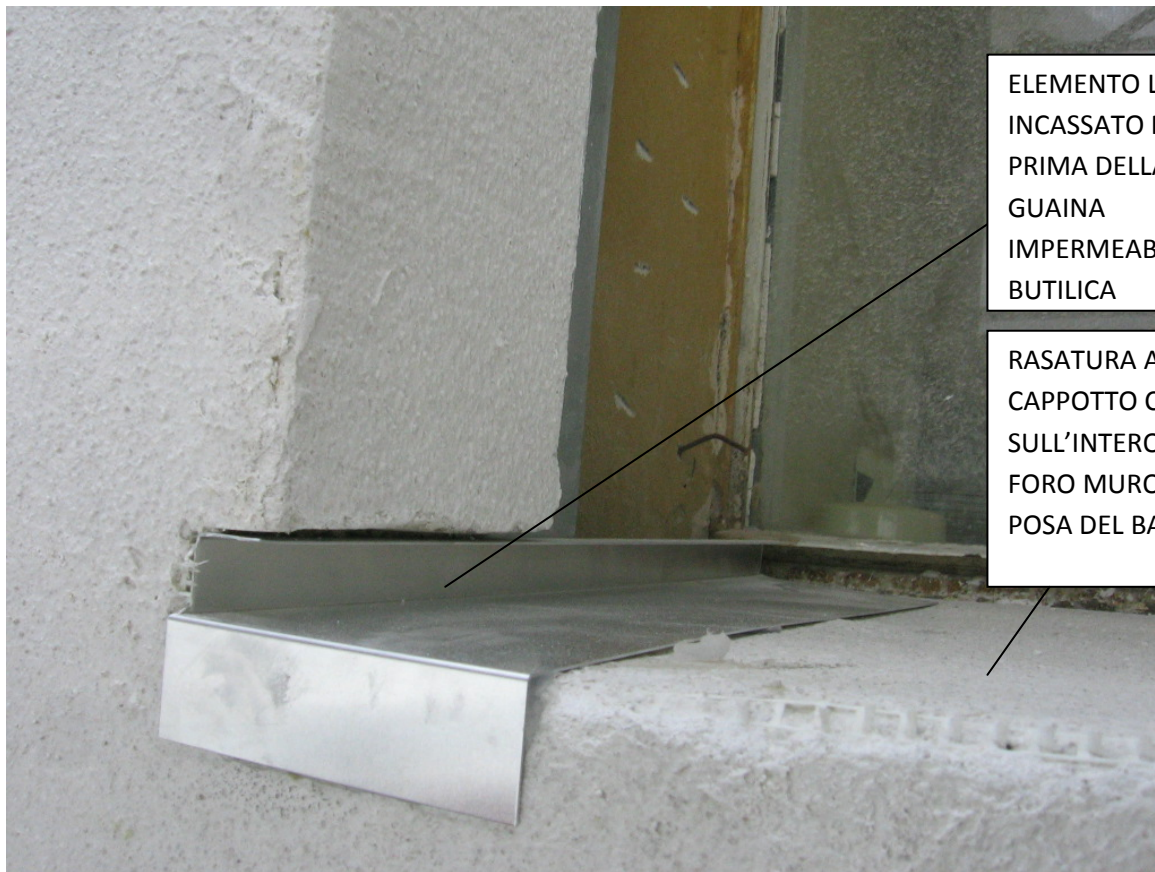
26/11/2012



CHIUSURA LATERALE INCASSO TRA
BANCALE E SOTTOBANCALE

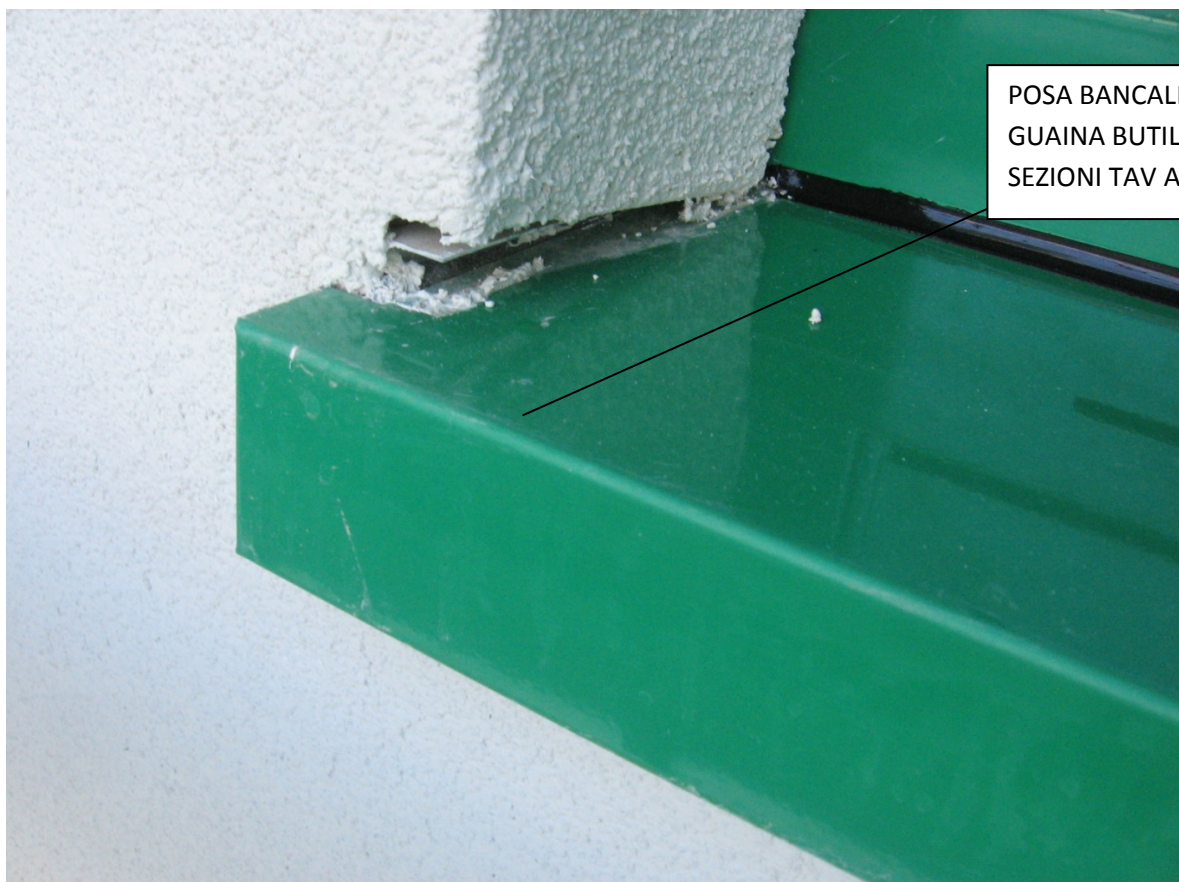


GOCCIOLATOIO LATERALE



ELEMENTO LATERALE
INCASSATO NEL CAPPOTTO
PRIMA DELLA POSA DELLA
GUAINA
IMPERMEABILIZZANTE
BUTILICA

RASATURA ARMATA DEL
CAPPOTTO COMPLETATA
SULL'INTERO PERIMETRO DEL
FORO MURO PRIMA DELLA
POSA DEL BANCALE



POSA BANCALE SOPRA
GUAINA BUTILICA (VEDI
SEZIONI TAV AR 16-17



DETTAGLIO LATERALE DEL
BANCALE



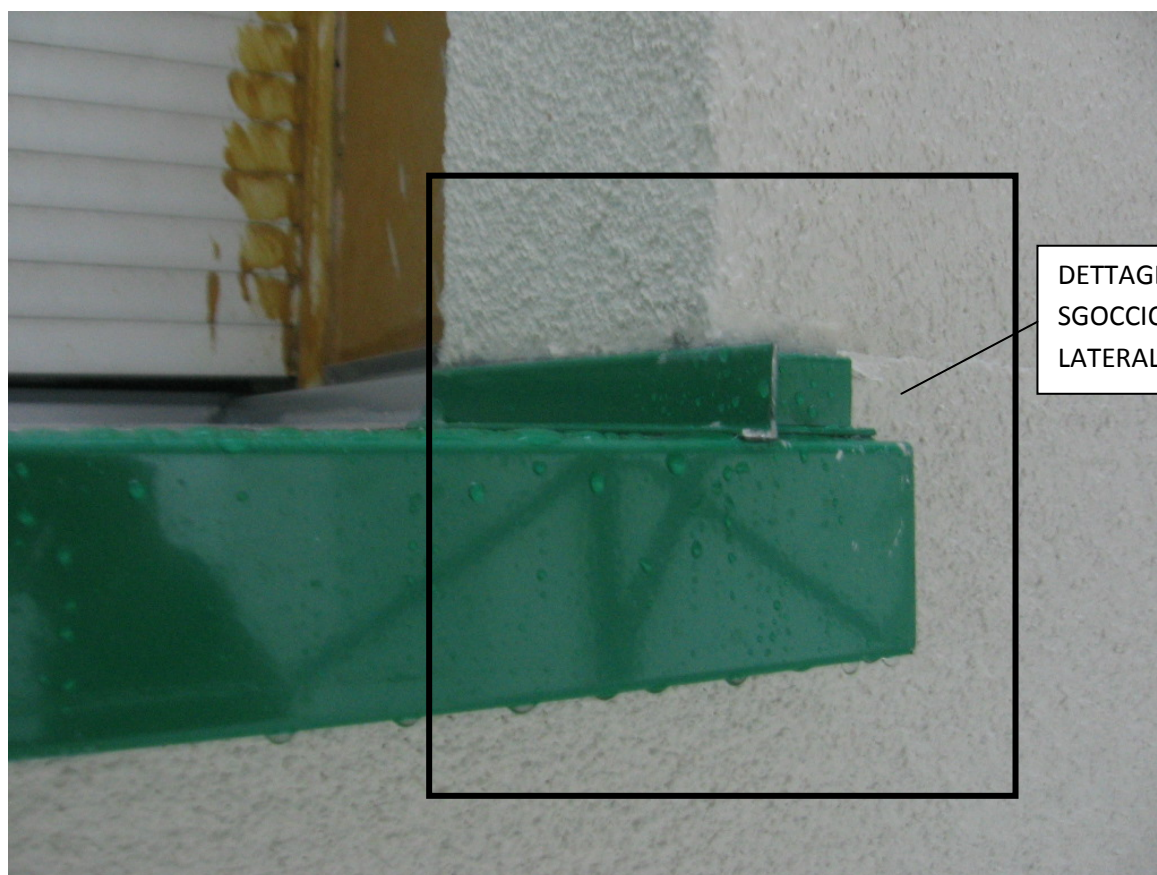
SIGILLATURE CON SILICONE
NEUTRO MS POLIMERO



CHIUSURA INCASSO LATERALE PREVIA
STUCCATURA DELLE FESSURE TRA
CAPPOTTO ED ELEMENTO IN INCASSO CON
SILICONE NEUTRO MS POLIMERO



COMPLETAMENTO
BANCALE CON
SGOCCIOLATOIO
LATERALE



DETTAGLIO
SGOCCIOLATOIO
LATERALE